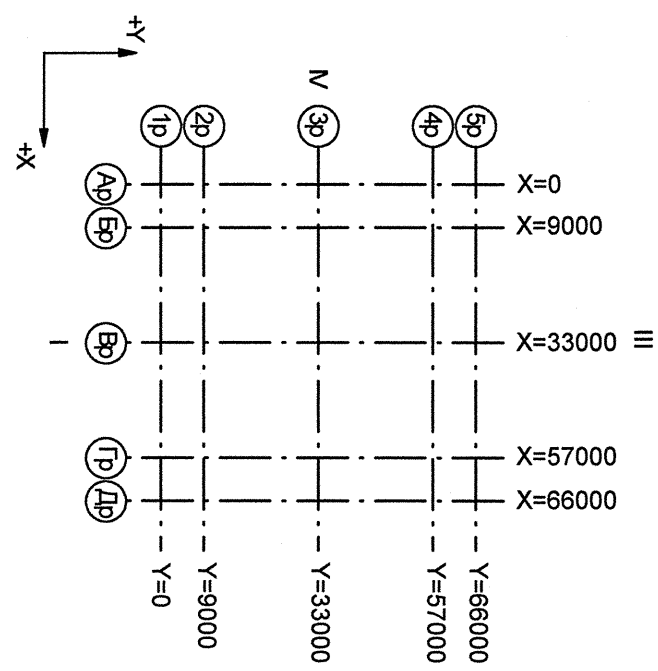
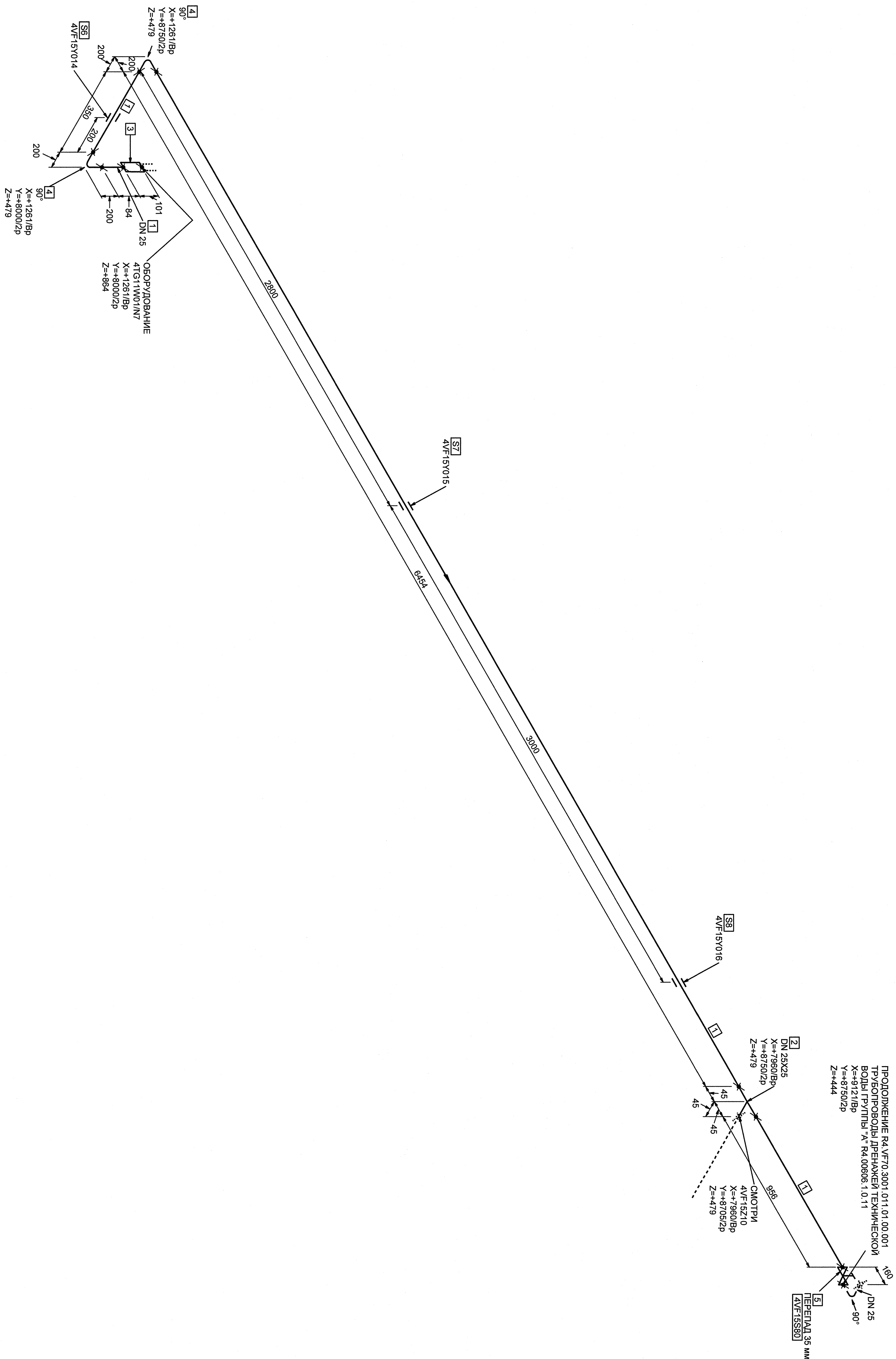


## СПЕЦИФИКАЦИЯ ДЕТАЛЕЙ И ОПОР

№ п/п	Наименование	Единица измерения	Количество	Дата изготовления	Срок эксплуатации	Состояние	Примечание
1	ОС 34-42-668-84 ТРЯБА 33х2	7,844 М	2017	14.3-190-2004	1	1,48	
2	04 ОС 34-42-673-84 ПРЮИНИК	1	2018	1080-987	0,21	0,21	
3	СТО 739-14898 110-2009	1	БЕОПЫИИ		0,17		
4	ПЕРЕКЛОДНИК С 25х101 мм						
5	20-08Х18Н10Т-Н16-РН-25						
6	ОС 32-2-140-101-ПД С 90°	2	2017	14.3-190-2004	0,53		
7	32х2-0-100х100-957-4						
8	А208-14-10-25 2В18С	1	БЕОПЫИИ		5,80		
9	ТУ 422-21-32/04 КЛАПАИ						
10	ЗАПОРНИК СИЛЬФОННЫИ						
11	С МАКОВИКОМ С ПАТРУБНЫИ						
12	ПОД ПРИБАВКУ ДИ 25						
13	УПЛОТНИТЕЛЬНЫИ СТАЛЬ						
14	АВТ.ИЗГОТ.ОБОРА.СКОП.ЗВ.ЩАЛ	1					
15	УПЛОТНИТЕЛЬНЫИ СТАЛЬ	1					
16	АВТ.ИЗГОТ.ОБОРА.СКОП.ЗВ.ЩАЛ	1					
17	АВТ.ИЗГОТ.ОБОРА.СКОП.ЗВ.ЩАЛ	1					
18	НАПРАВЛЯЮЩАЯ	1					
19	АВТ.ИЗГОТ.ОБОРА.СКОП.ЗВ.ЩАЛ	1					
20	АВТ.ИЗГОТ.ОБОРА.СКОП.ЗВ.ЩАЛ	1					
21	АВТ.ИЗГОТ.ОБОРА.СКОП.ЗВ.ЩАЛ	1					
22	АВТ.ИЗГОТ.ОБОРА.СКОП.ЗВ.ЩАЛ	1					
23	АВТ.ИЗГОТ.ОБОРА.СКОП.ЗВ.ЩАЛ	1					
24	АВТ.ИЗГОТ.ОБОРА.СКОП.ЗВ.ЩАЛ	1					
25	АВТ.ИЗГОТ.ОБОРА.СКОП.ЗВ.ЩАЛ	1					
26	АВТ.ИЗГОТ.ОБОРА.СКОП.ЗВ.ЩАЛ	1					
27	АВТ.ИЗГОТ.ОБОРА.СКОП.ЗВ.ЩАЛ	1					
28	АВТ.ИЗГОТ.ОБОРА.СКОП.ЗВ.ЩАЛ	1					
29	АВТ.ИЗГОТ.ОБОРА.СКОП.ЗВ.ЩАЛ	1					
30	АВТ.ИЗГОТ.ОБОРА.СКОП.ЗВ.ЩАЛ	1					
31	АВТ.ИЗГОТ.ОБОРА.СКОП.ЗВ.ЩАЛ	1					
32	АВТ.ИЗГОТ.ОБОРА.СКОП.ЗВ.ЩАЛ	1					
33	АВТ.ИЗГОТ.ОБОРА.СКОП.ЗВ.ЩАЛ	1					
34	АВТ.ИЗГОТ.ОБОРА.СКОП.ЗВ.ЩАЛ	1					
35	АВТ.ИЗГОТ.ОБОРА.СКОП.ЗВ.ЩАЛ	1					
36	АВТ.ИЗГОТ.ОБОРА.СКОП.ЗВ.ЩАЛ	1					
37	АВТ.ИЗГОТ.ОБОРА.СКОП.ЗВ.ЩАЛ	1					
38	АВТ.ИЗГОТ.ОБОРА.СКОП.ЗВ.ЩАЛ	1					
39	АВТ.ИЗГОТ.ОБОРА.СКОП.ЗВ.ЩАЛ	1					
40	АВТ.ИЗГОТ.ОБОРА.СКОП.ЗВ.ЩАЛ	1					
41	АВТ.ИЗГОТ.ОБОРА.СКОП.ЗВ.ЩАЛ	1					
42	АВТ.ИЗГОТ.ОБОРА.СКОП.ЗВ.ЩАЛ	1					
43	АВТ.ИЗГОТ.ОБОРА.СКОП.ЗВ.ЩАЛ	1					
44	АВТ.ИЗГОТ.ОБОРА.СКОП.ЗВ.ЩАЛ	1					
45	АВТ.ИЗГОТ.ОБОРА.СКОП.ЗВ.ЩАЛ	1					
46	АВТ.ИЗГОТ.ОБОРА.СКОП.ЗВ.ЩАЛ	1					
47	АВТ.ИЗГОТ.ОБОРА.СКОП.ЗВ.ЩАЛ	1					
48	АВТ.ИЗГОТ.ОБОРА.СКОП.ЗВ.ЩАЛ	1					
49	АВТ.ИЗГОТ.ОБОРА.СКОП.ЗВ.ЩАЛ	1					
50	АВТ.ИЗГОТ.ОБОРА.СКОП.ЗВ.ЩАЛ	1					
51	АВТ.ИЗГОТ.ОБОРА.СКОП.ЗВ.ЩАЛ	1					
52	АВТ.ИЗГОТ.ОБОРА.СКОП.ЗВ.ЩАЛ	1					
53	АВТ.ИЗГОТ.ОБОРА.СКОП.ЗВ.ЩАЛ	1					
54	АВТ.ИЗГОТ.ОБОРА.СКОП.ЗВ.ЩАЛ	1					
55	АВТ.ИЗГОТ.ОБОРА.СКОП.ЗВ.ЩАЛ	1					
56	АВТ.ИЗГОТ.ОБОРА.СКОП.ЗВ.ЩАЛ	1					
57	АВТ.ИЗГОТ.ОБОРА.СКОП.ЗВ.ЩАЛ	1					
58	АВТ.ИЗГОТ.ОБОРА.СКОП.ЗВ.ЩАЛ	1					
59	АВТ.ИЗГОТ.ОБОРА.СКОП.ЗВ.ЩАЛ	1					
60	АВТ.ИЗГОТ.ОБОРА.СКОП.ЗВ.ЩАЛ	1					



Номер трубопровода - II  
Подразмещаемость - ПНАЭГ 7-008-89  
Классификационное обозначение по НП-001-97 - 2НО  
Группа по ПНАЭГ 7-008-89 - С  
Класс безопасности по НП-001-97 - 2  
Категории сейсмостойкости по НП-031-01 - I  
Рабочие параметры: Р= 0,38 МПа, t=45°С  
Параметры гидротестирования: Р=0,5 МПа, t не менее 5°С  
Среды - Техническая вода, группа А

[illegible][illegible][illegible]